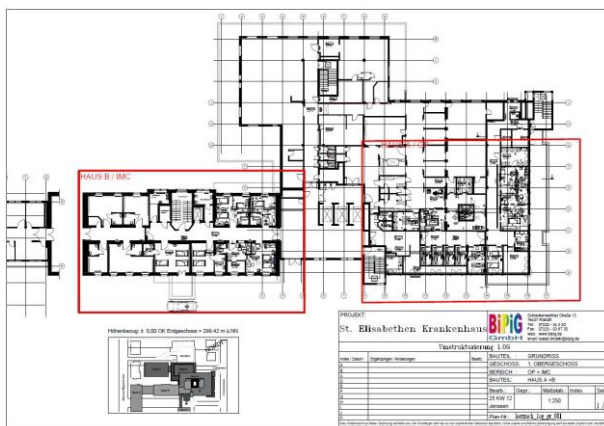


**Projekt: 1.56 + 1.57 St. Elisabethen Krankenhaus Lörrach**



**AUFTRAG**

Umstrukturierung IMC und Bereiche der OP – Abt. im 1. OG, beauftragt durch PEGmbH Karlsruhe Fachplanung Medizintechnik

**KURZBESCHREIBUNG**

Einrichtung Festeinbauten sowie Geräte und Mobiliar für IMC inkl. Nebenräume und Schlaflabor / HNO Eingriffsraumgruppe / Kurzzeitchirurgie / Bereich OP 3 inkl. Nebenräume

**Ebene:** 1. OG  
**Bauteil:** Haus A+B  
**Funktionsstellen:** IMC, OP - Bereich  
**Leistungsphasen:** LP 1-9, Einstellung des Projektes nach LP 7 durch den Bauherrn

**STAMMDATEN**

**Bundesland:** Baden-Württemberg  
**Träger:** Vinzenz von Paul Kliniken gGmbH  
**Anschrift:** St. Elisabethenkrankenhaus gGmbH  
 Feldbergstraße 15  
 79539 Lörrach  
**Telefon:** 07621 / 171 - 0  
**Mail:** [info@elikh.de](mailto:info@elikh.de)  
**Web:** [www.elikh.de](http://www.elikh.de)  
**Ansprechpartner:** Fr. Kreuz 0721/83198-0 / PEGmbH

**Projektstart:** 12.2011  
**Projektende:** 2013  
**Budget:** Medizintechnik ca. 993.000 €

